

LEGENDA PODHLEDŮ

- AKUSTICKÝ PERF. PODHLED "APP" ref. GUSTAFS PANEL SYSTEM NANO 0,5MM DYHA DUB demontovatelný podhled, hrana DA včetně ustoupených bočnic s dřev. mřížkami
- KRUH Z PLNÉHO SDK, POVRCH PLÁTKOVÝ METÁL barva dukátové zlato, zafixováno proti oxidaci index šíření plamene do 75mm/min
- PLNÝ SDK, ANTRACIT
- UV STABILNÍ NÁTĚR, ANTRACIT
- STÁVAJÍCÍ

LEGENDA SVÍTIDEL

- LED REFLEKTOR, stmívací ref. INTRA PIPES černé tělo + 6x TELESKOP, v každém poli mezi osou K-N jeden
- SVĚTELNÉ LOGO ČRo montáž na stěnu podsvícené LED RGB vplexi, mosazné písmena
- ZÁVĚSNÉ SVÍTIDLO, ref. DELTALIGHT, černé tělo stmívací SUPER-OH 170-70, 10-5 x A60 doutnavka max.20W
- NEOBSAŽENO
- SVÍTIDLO VESTAVNÉ v zázemí pro zaměstance)
- NÁSTĚNNÉ DVOURAMENNÉ SVÍTIDLO A60 doutnavky, stmívací, posířský mosaz atyp
- LED pásek nalepený na skruži (dodávka stavby) z L profilu, stmívací
- LED pásek osvětlení polic
- NEOBSAŽENO
- 3LED MODULY V LIGHTBOX NADPRAŽÍ VÝKLADCE
- SVĚTELNÉ OKRUHY
- ÚNIKOVÝ PIKTOGRAM, ref. DAISALUX IKUS, černé tělo, plexi
- SVÍTIDLO STÁVAJÍCÍ, ZAŘÍVKOVÉ, ZÁVĚSNÉ
- OSVĚTLENÍ HASÍČÍ PŘÍSTROJ, ref. DAISALUX IZAR, černé tělo

LEGENDA PRVKŮ

- ANEMOSTAT, REF. TROX XARTO
- ČIDLO EPS
- KOTVÍCÍ BOD
- KOLEJNICE POSUVNÉ STĚNY
- PODHLEDOVÝ REPRODUKTOR, barva černá
- REVIZNÍ DVIŘKA
- VZT ELEMENTY

POZNÁMKA:

Výkres nenahrazuje dílenskou dokumentaci. Před výrobou či dodávkou jednotlivých stav. výrobků a komponentů je nutné provést zaměření skutečného stavu na stavbě. Případné úpravy a změny oproti projektovému řešení je nutné předložit k odsouhlasení projektantovi a zástupci investora. Veškeré pohledové exponované konstrukce, prvky a zařízení budou přeloženy k odsouhlasení formou vzorku architektovi a zástupci investora. Všechny prvky pohledu budou v černém provedení jestli není specifikováno jinak.

ROZHLASOVÁ KAVÁRNA "ON AIR"

Vinohradská 12, 120 99 Praha 2 - Vinohrady

INVESTOR:

Český rozhlas
Vinohradská 12
120 99 PRAHA 2 - Vinohrady
IČO: 45245053
DIČ: CZ45245053
T: (+420) 221 551 111
F: (+420) 224 222 223
www.rozhlas.cz

kontaktní osoba:
Ing. Miroslav Voráček
T: (+420) 722 246 425



GENERÁLNÍ PROJEKTANT:

CMC architects a.s.
Jankovcova 49
170 00 PRAHA 7
IČO: 26145359
T: (+420) 220 806 206
F: (+420) 220 806 206
E: email@cmca.cz
autoři návrhu:
Dipl. arch. David. R. Chisholm, ČKA
Akad. arch. Vít Mášlo, ČKA

kontaktní osoba:
Ing. arch. Evžen Dub, ČKA
T: 724 222 204

CMCARCHITECTS

PROJEKTANT ČÁSTI:

CMC architects a.s.
Jankovcova 49
170 00 PRAHA 7
IČO: 26145359
T: (+420) 220 806 206
F: (+420) 220 806 206
E: email@cmca.cz
autoři návrhu:
Dipl. arch. David. R. Chisholm, ČKA
Akad. arch. Vít Mášlo, ČKA

kontaktní osoba:
Ing. arch. Evžen Dub, ČKA
T: 724 222 204

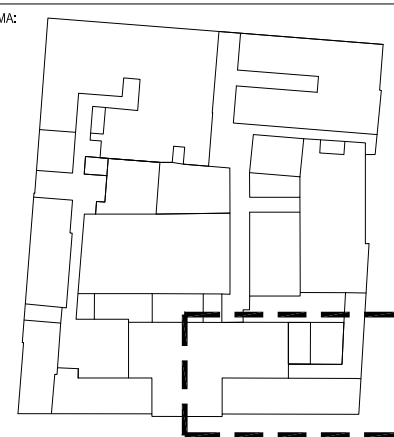
CMCARCHITECTS

projekční tým:
Ing. arch. Nela Niederle
Dipl. arch. Adriano Ferrer Escayola

RAZITKO:

SCHEMA:

PARÉ:



±0,000 = +224,900 m Jadrán

OBJEKT:

SO 01

NÁZEV VÝKRESU:

KOORDINAČNÍ PŮDORYS PODHLEDU KAVÁRNY

STUPEŇ:

DOKUMENTACE PRO PROVEDENÍ STAVBY

ČÁST:

ARCHITEKTONICKO STAVEBNÍ ŘEŠENÍ

ZODPOVĚDNÝ PROJEKTANT:

Akad. arch. Vít Mášlo

MANAŽER PROJEKTU:

Ing. arch. Evžen Dub, ČKA

HIP:

Ing. arch. Evžen Dub, ČKA

MĚŘÍTKO:

1:50

DATUM:

10 / 2018

INDEX:

344	PP	SO 01	ASR	801
PROJEKT	FAZE	ČÍSLO OBJEKTU	ČÁST	ČÍSLO VÝKRESU

ZMĚNA:

00